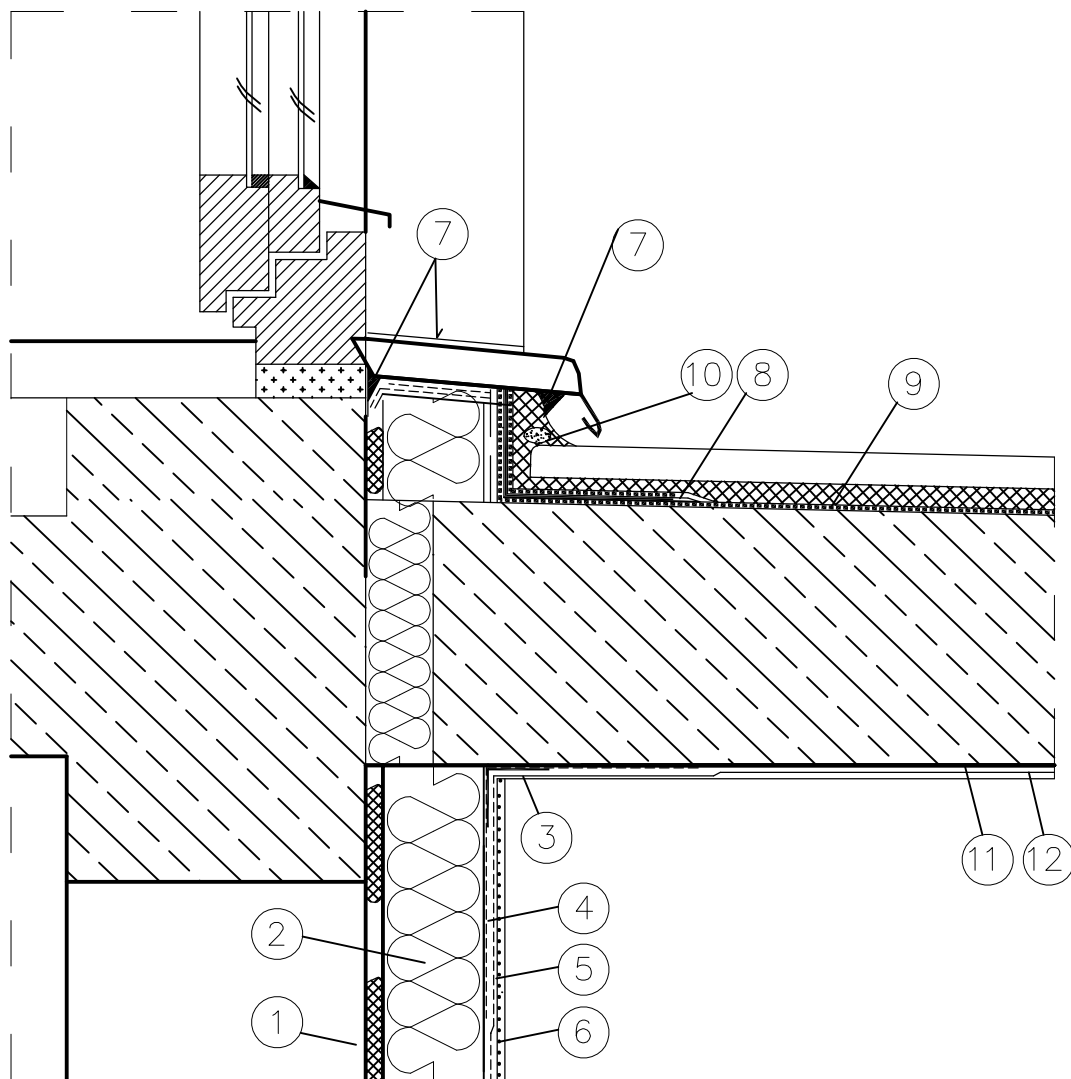


# Szczegół połączenia drzwi balkonowych z balkonem



- |  |   |
|--|---|
| ① Zaprawa klejąca                              | ⑦ Uszczelniacz akrylowy lub poliuretanowy   |
| ② Izolacja termiczna                           | ⑧ Wodoszczelna taśma uszczelniająca         |
| ③ Narożnik metalowy fabrycznie oklejony siatką | ⑨ Elastyczna powłoka wodoszczelna           |
| ④ Zaprawa zbrojona siatką z włókna szklanego   | ⑩ Elastyczny profil z pianki polietylenowej |
| ⑤ Farba gruntująca                             | ⑪ Mineralna szpachlówka do tynków           |
| ⑥ Wyprawa elewacyjna                           | ⑫ Farba elewacyjna silikatowa               |



**BIURO PROJEKTÓW "BPBW" Sp. z o.o.**

**10-448 OLSZTYN, UL. GŁOWACKIEGO 28**

*Projektujemy od 1957 roku.*

PRAWA AUTORSKIE ZASTRZEŻONE

OBIEKT: BUDYNEK MIESZKALNY 20 RODZINNY NR1				SKALA:
ADRES: MRĄGOWO UL. KOLEJOWA				BRANŻA: A
PRZEDMIOT RYSUNKU: Szczegół połączenia drzwi balkonowych z balkonem				DATA: 03.2016
PROJEKTOWAŁ	mgr inż. arch. Tomasz Śladowski	UPRAWNIENIA 3/2004/OL	PODPIS	NR. ZLECENIA: <b>P/3854/S</b>
OPRACOWAŁ	Teresa Młynowska	-		
SPRAWDZIŁ	mgr inż. arch. Radosław Przybylak	10/WMOKK/2006		NR. RYSUNKU <b>A-21</b>